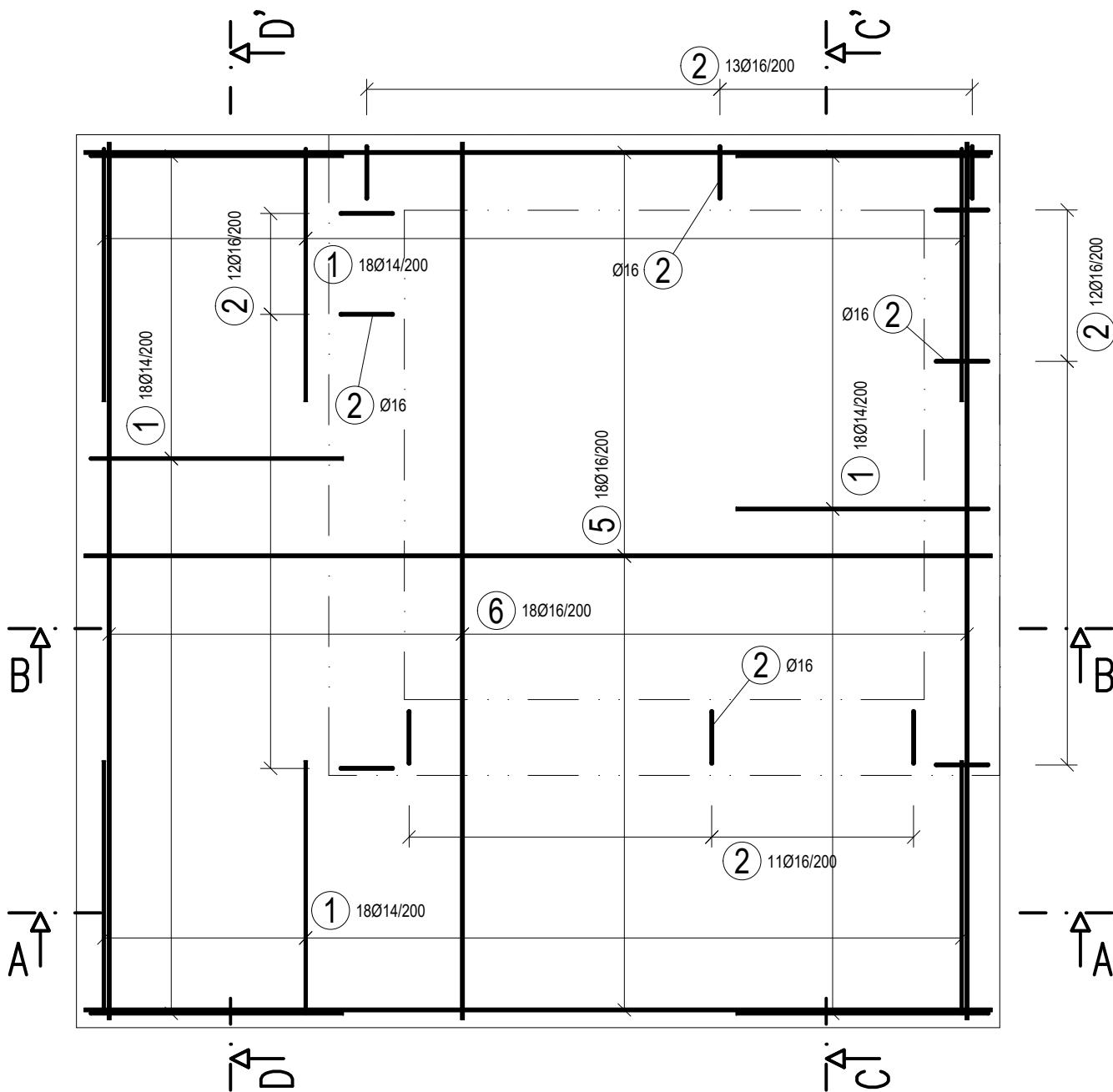


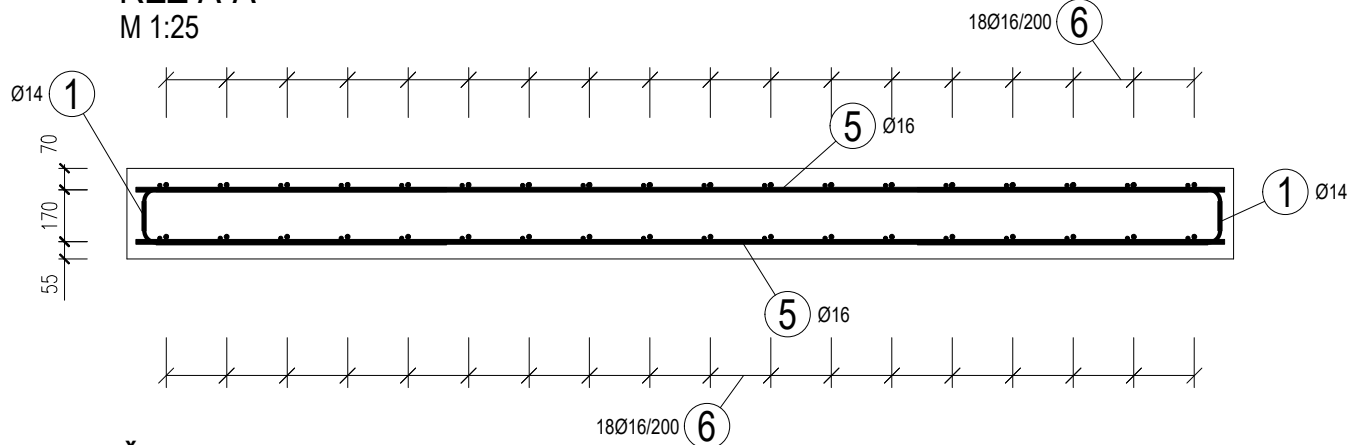
VYZTUŽENÍ ZÁKLADOVÉ DESKY

M 1:25

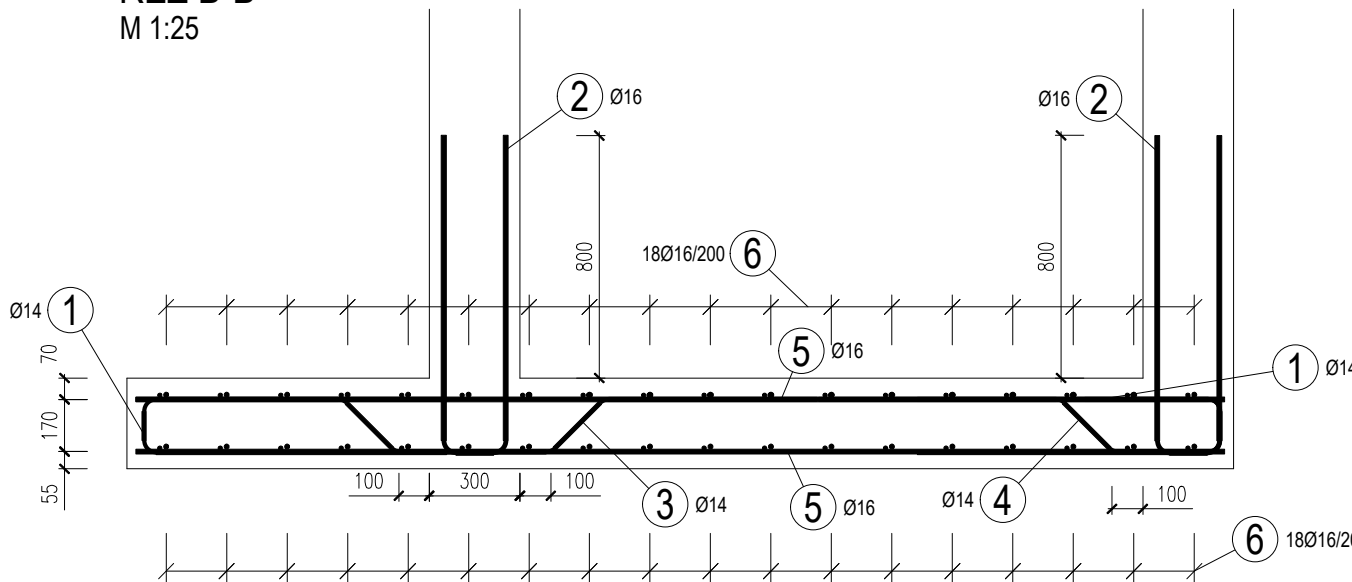
DOLNÍ POVRCH
M 1:25



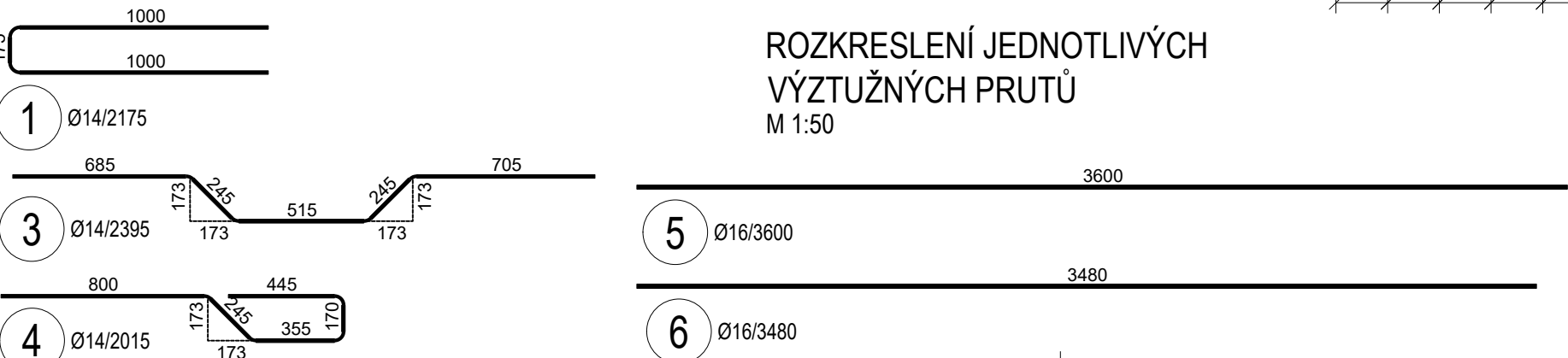
ŘEZ A-A'
M 1:25



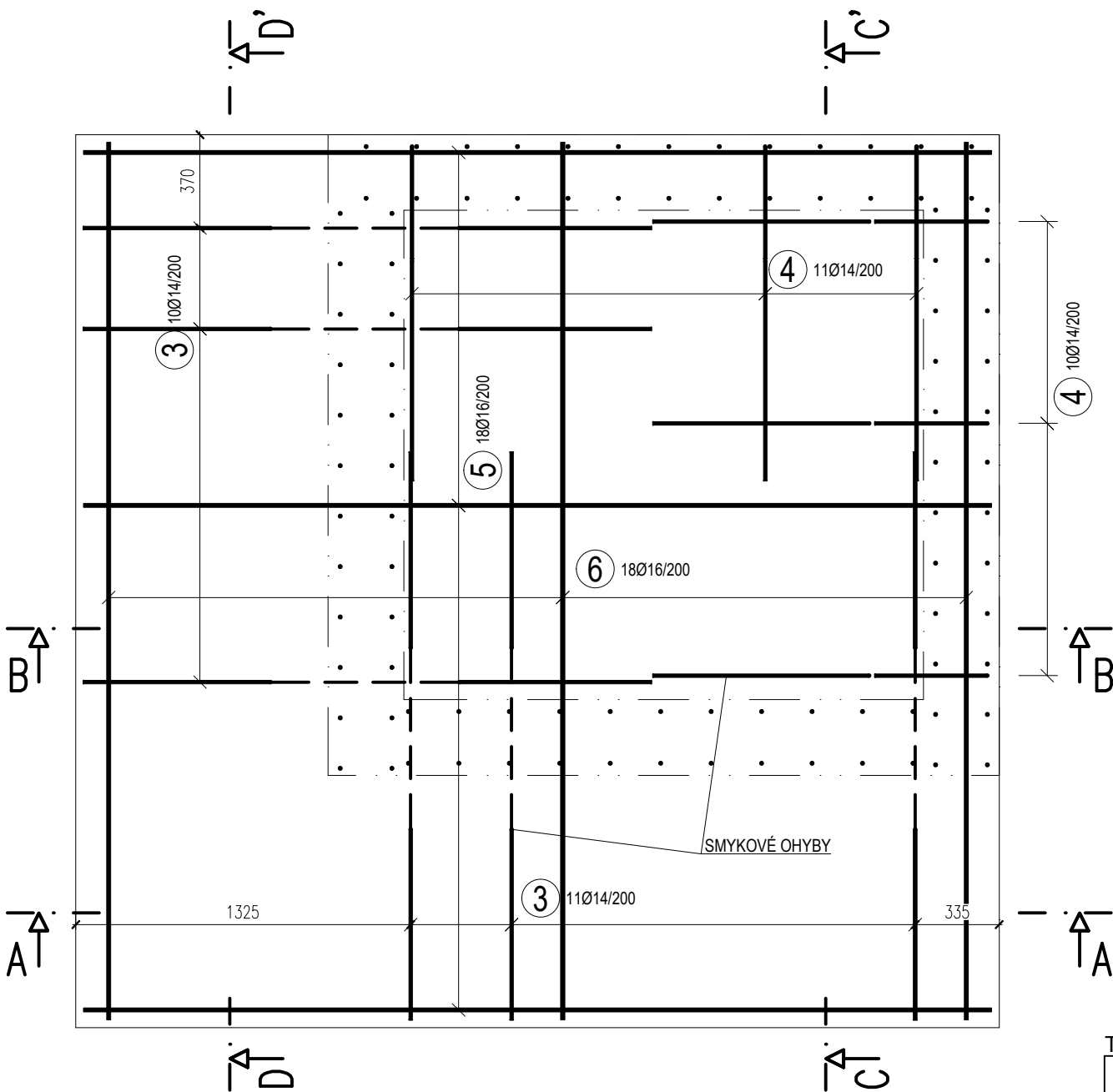
ŘEZ B-B'
M 1:25



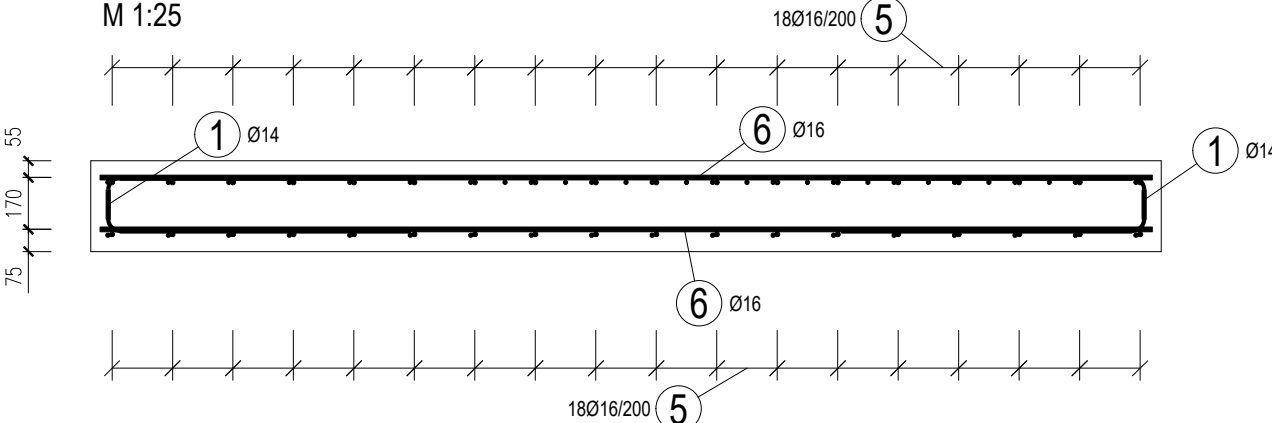
ROZKRESLENÍ JEDNOTLIVÝCH
VÝZTUŽNÝCH PRUTŮ
M 1:50



HORNÍ POVRCH
M 1:25



ŘEZ D-D'
M 1:25



ŘEZ C-C'
M 1:25

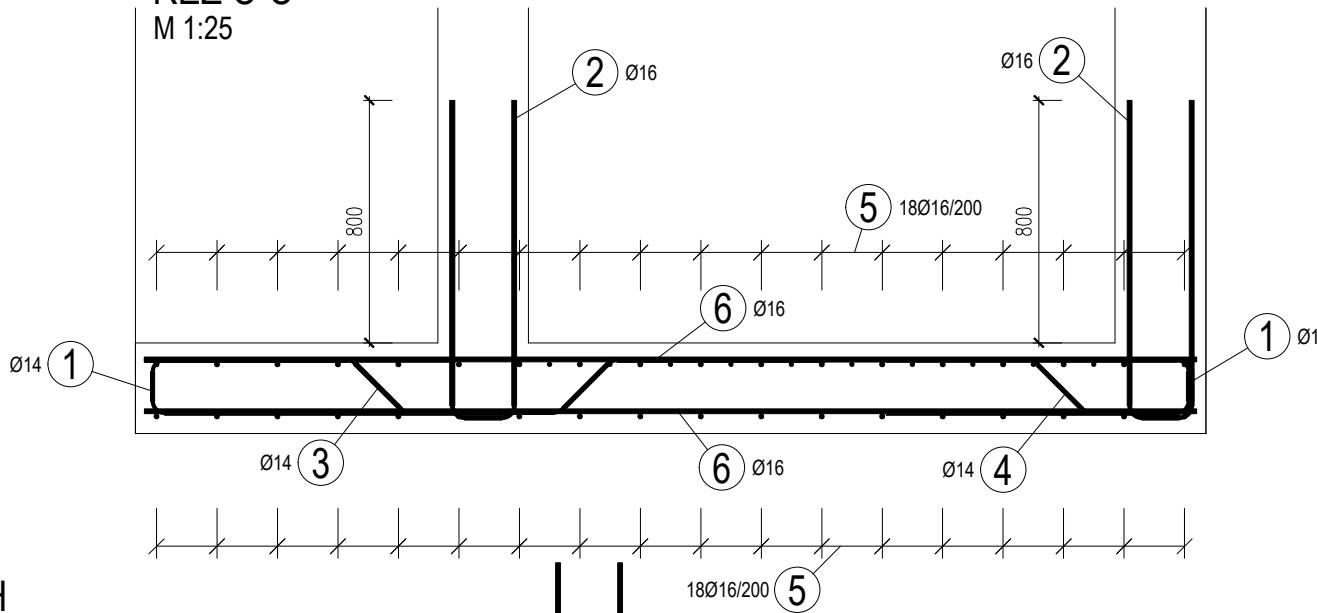


SCHÉMA KRYTÍ VÝZTUŽE

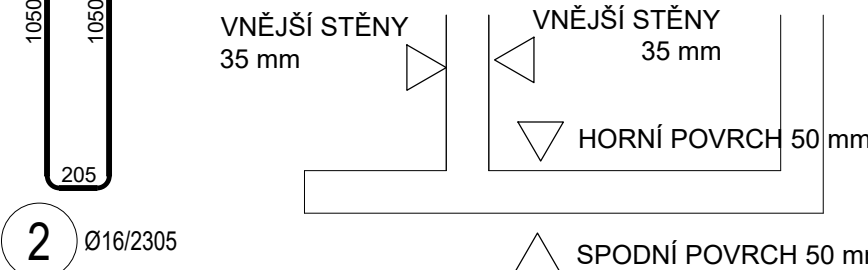


SCHÉMA KLADENÍ VÝZTUŽE HORNÍHO
POVRCHU

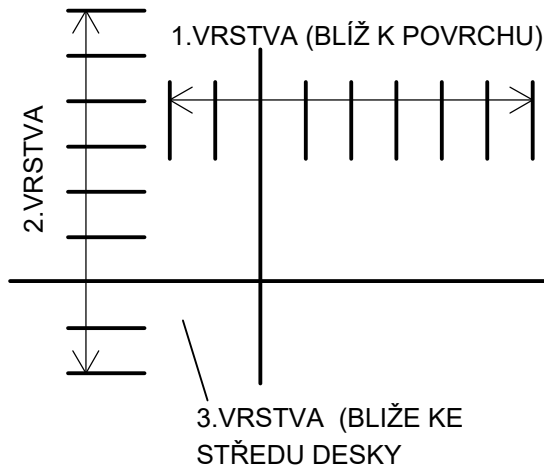
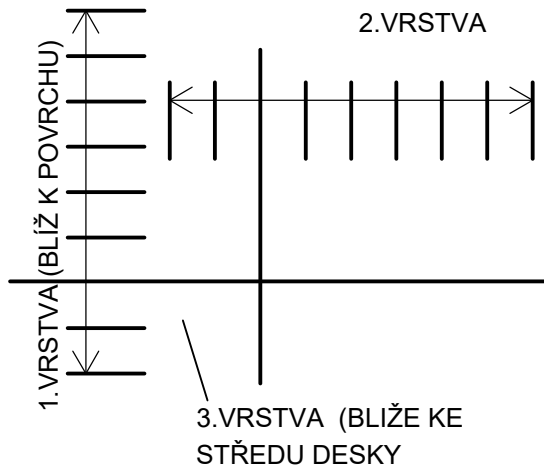


SCHÉMA KLADENÍ VÝZTUŽE DOLNÍHO
POVRCHU



TABULKA VÝZTUŽE

Č. pol.	D [mm]	Délka [m]	Počet ks.	Délka B500B	
				14	16
1	14	2.175	72	156.600	
2	16	2.305	48		110.640
3	14	2.395	21	50.295	
4	14	2.015	21	42.315	
5	16	3.600	36		129.600
6	16	3.480	36		125.280
Celková délka				249.210	365.520
Specifická hmotnost				1.208	1.578
Hmotnost [kg]				301.046	576.791
Hmotnost celkem				877.836	

NEJMENŠÍ VNITŘNÍ PRŮMĚRY ZAKŘIVENÍ VÝZTUŽE DLE NÁSLEDUJÍCÍ TABULKY:

Ø	≤16	>16	Ø _r	SMYČKA	c	>100	50≤c<100	<50
Ø _r	4Ø	7Ø			d _r	10Ø	15Ø	20Ø
c - kolmá vzdálenost vložky od povrchu betonu								

DÉLKY PŘESAŮ			
Průměr výztuže [mm]	Délka [mm]	Průměr výztuže [mm]	Délka [mm]
Ø8	500	Ø20	1000
Ø10	500	Ø25	1250
Ø12	600	Ø32	1600
Ø16	800		

BETON (PRO VŠECHNY BETONOVÉ KONSTRUKCE)
MONOLITICKÝ VYZTUŽENÝ BETON
C30/37 - XC2(VLASTNOSTI SMĚSI DLE ČSN EN 1992-1-1 a 206+A2)
MINIMÁLNÍ MODUL PRUŽNOSTI 33 GPa
MEZ FRAKCE KAMENIVA (NEJVĚTŠÍ ZRNO) 16 mm
STUPĚŇ KONZISTENCE S3
MINIMÁLNÍ OBSAH CEMENTU min. 300 kg/m³

VÝZTUŽNÁ OCEL
VÝZTUŽ DLE ČSN EN 10080 NEBO DIN 488: B500B (10 505(R)), f_{yk}=500MPa
KRYTÍ VÝZTUŽE c=50 mm

POZNÁMKY
ULOŽENÁ BETONOVÁ SMĚS BUDE DÚKLADNĚ PORVIBROVÁNA V CELÉ PLOŠE (PŘEDEVŠÍM V MÍSTECH S VĚTŠÍ KONCENTRACÍ VÝZTUŽE A V MÍSTECH MENŠÍHO OBJEMU BETONU).
1) UVÁDĚNÉ DÉLKY VÝZTUŽE JSOU STŘÍŽNĚ DÉLKY
2) NEZNAČENÉ ÚHLY JSOU 45°, 90°, resp. 180°.
3) GEOMETRICKÉ TOLERANCE DLE ČSN EN 13670, VČETNĚ PŘÍLOH G

ZPRACOVATEL PROFESE:		J2L CONSULT s.r.o.	
VYPRACOVAL: Ing. David Robotka		HIP: Ing. Zbyněk Neduchal	
KONTROLOVAL: Ing. Jiří Ilčík, Ph.D.		ÚČEL: DPS	
Akce: STAVEBNÍ ÚPRAVY A PŘÍSTAVBA OBJEKTU MENDELEUM ZAHRADNICKÁ FAKULTA V LEDNICI		DATUM: 02/2024	
SCHÉMA VYZTUŽENÍ ZÁKLADOVÉ DESKY PŮDORYSY, ŘEZY		MĚŘÍTKO: 1:25	
		ZMĚNA: Č.ZAK. D1001724 V.Č. D.1.2.-03	